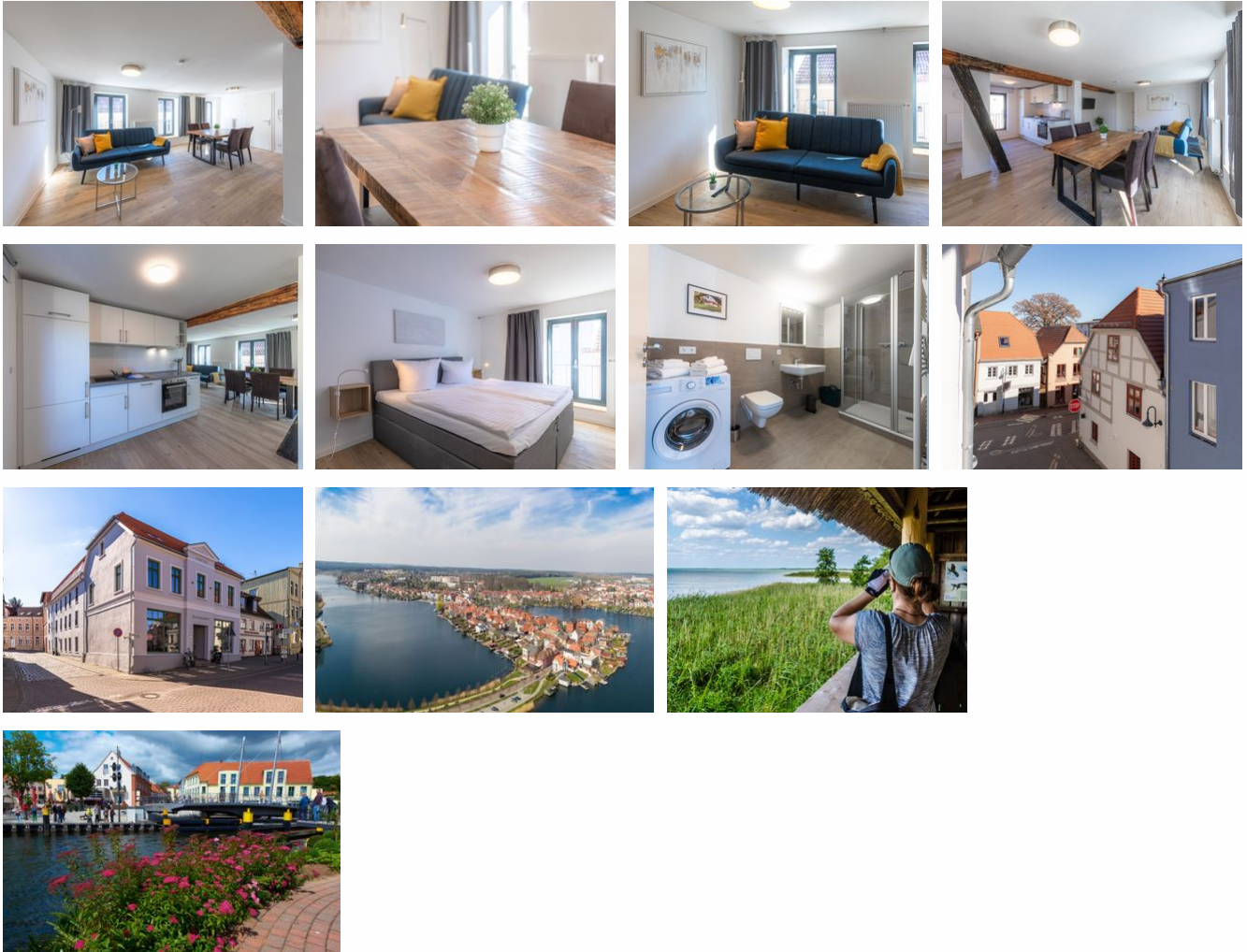


HafenApartment

Ferienwohnung

Malchow



Beschreibung

Atmen Sie durch, kommen Sie zur Ruhe und genießen Sie einen erholsamen Stadturlaub in Malchow. – Willkommen in Ihrer Ferienwohnung HafenApartment!

Das 55 m² große Domizil im zweiten Obergeschoss eines sanierten Malchower Stadthauses trägt seinen Namen aus gutem Grund: Es verbindet alle Annehmlichkeiten einer modern-rustikal eingerichteten Stadtwohnung mit der unmittelbaren Nähe zum Malchower Hafen und der Drehbrücke. Schauen Sie mal aus dem Fenster – Sie erhaschen einen direkten Blick aufs Wasser.

In der gesamten Unterkunft steht kostenloses W-LAN für Sie bereit.

Der großzügige, offene Grundriss eignet sich perfekt für zwei Personen. Für kleine Familien können wir zusätzlich das gemütliche Schlafsofa im weitläufigen Ess-Wohn-Bereich aufbetten.

Lassen Sie sich im Schlafzimmer mit Boxspringbett (180 cm x 200 cm) in Ihre Träume entführen und von der

vollausgestatteten, offenen Küche zum Schlemmen verführen. Der Esstisch mit vier Sitzplätzen bietet Platz für ein opulentes Dinner zum Zuschlagen ein. Sparen Sie ganz einfach Gepäck – das Badezimmer mit Dusche und WC ist zusätzlich mit einer Waschmaschine zur freien Benutzung ausgestattet.

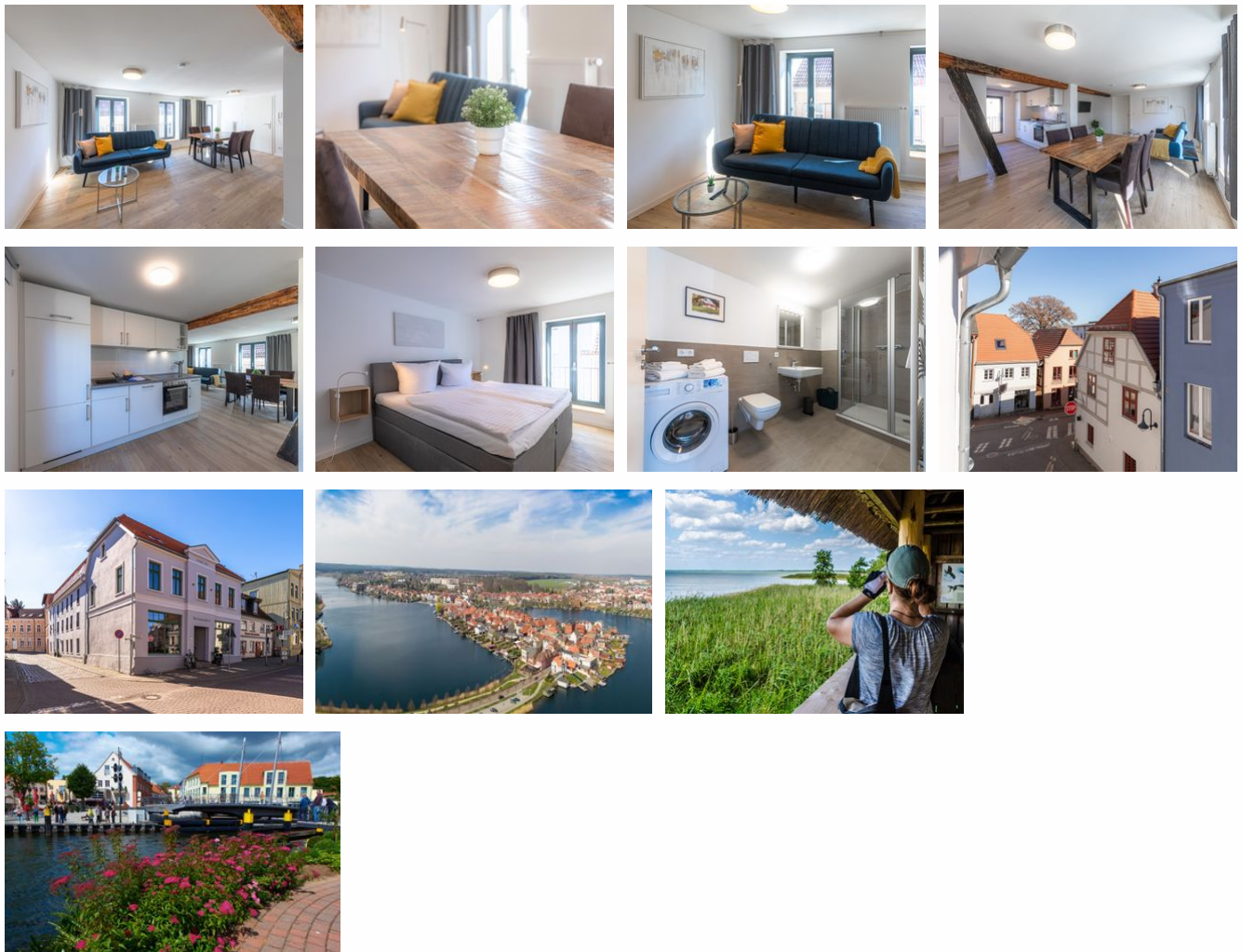
Für kleine und große Touren durch Malchow und die Umgebung müssen Sie nur aus der Haustür treten und sind bereits mittendrin in Ihrem Urlaub am Wasser. Restaurants, Geschäfte und touristische Einrichtungen sind in wenigen Gehminuten erreichbar.

Das liebevoll restaurierte Stadthaus beherbergt mehrere Ferienwohnungen und Apartments, die Sie ebenfalls für Ihre Reisegruppe buchen können. Sprechen Sie uns gern zu den verschiedenen Wohnoptionen an.

Wir freuen uns auf Ihren Besuch und erwarten Sie in Malchow mit Ihrer Ferienwohnung HafenApartment.

Sprachen: englisch, deutsch

HafenApartment Malchow



Atmen Sie durch, kommen Sie zur Ruhe und genießen Sie einen erholsamen Stadturlaub in Malchow. – Willkommen in Ihrer Ferienwohnung HafenApartment! Das 55 m² große Domizil im zweiten Obergeschoss eines sanierten Malchower Stadthauses trägt seinen Namen aus gutem Grund: Es verbindet alle Annehmlichkeiten einer modern-rustikal eingerichteten Stadtwohnung

mit der unmittelbaren Nähe zum Malchower Hafen und der Drehbrücke. Schauen Sie mal aus dem Fenster – Sie erhaschen einen direkten Blick aufs Wasser. In der gesamten Unterkunft steht kostenloses W-LAN für Sie bereit. Der großzügige, offene Grundriss eignet sich perfekt für zwei Personen. Für kleine Familien können wir zusätzlich das gemütliche Schlafsofa im weitläufigen Ess-Wohn-Bereich aufbetten. Lassen Sie sich im Schlafzimmer mit Boxspringbett (180 cm x 200 cm) in Ihre Träume entführen und von der vollausgestatteten, offenen Küche zum Schlemmen verführen. Der Esstisch mit vier Sitzplätzen bietet Platz für ein opulentes Dinner zum Zuschlagen ein. Sparen Sie ganz einfach Gepäck – das Badezimmer mit Dusche und WC ist zusätzlich mit einer Waschmaschine zur freien Benutzung ausgestattet. Für kleine und große Touren durch Malchow und die Umgebung müssen Sie nur aus der Haustür treten und sind bereits mittendrin in Ihrem Urlaub am Wasser. Restaurants, Geschäfte und touristische Einrichtungen sind in wenigen Gehminuten erreichbar. Das liebevoll restaurierte Stadthaus beherbergt mehrere Ferienwohnungen und Apartments, die Sie ebenfalls für Ihre Reisegruppe buchen können. Sprechen Sie uns gern zu den verschiedenen Wohnoptionen an. Wir freuen uns auf Ihren Besuch und erwarten Sie in Malchow mit Ihrer Ferienwohnung HafenApartment.

Ausstattung Zimmer

Größe: 55 qm

Belegung max.: 3

Anzahl Schlafzimmer: 1

WLAN: ja

Nichtraucher: ja

Waschmaschine: ja

Hinweise zu Haustieren

Haustiere nicht erlaubt

Allgemein: Doppelbett, familienfreundlich, Heizung, Hochstuhl, Nichtraucher, radfreundlich, Reise-/Kinderbett, Schlafsofa, wanderfreundlich

Außenanlage: Fahrradunterstellmöglichkeit

Freizeit: Boot/Verleih, Fahrradverleih, Golf, Reiten

Küche: Backofen, Gefriermöglichkeit, Küche (offen), Kühlschrank, Spülmaschine

Sanitär: Bad/WC, Dusche

Service: Bettwäsche, Handtücher, Tiere nicht erlaubt, Waschmaschine

Technik: WLAN, TV - Flachbild

Allgemeine Lageinformationen

Die idyllische Inselstadt Malchow liegt im Süden Mecklenburg-Vorpommerns reizvoll gelegen zwischen Seen-, Feld-, und Waldlandschaft. Die liebevoll sanierte historische Altstadt von Malchow liegt auf einer Insel. Das Kloster mit seiner Außenanlage ist einen Besuch wert.

Genießen Sie den herrlichen Blick auf die Seen oder das Grün des Umlandes. Der Attraktivität dieser Umgebung verdankt die Inselstadt den Titel „staatlich anerkannter Luftkurort“.

In unmittelbarer Nähe befinden sich zahlreiche Cafés, Restaurants, Boutiquen und Einkaufsmöglichkeiten.

Entfernungen

Autobahn: 20 km

Badestelle/Gewässer: 1 km

Bäcker: 300 m

Bahnhof: 2 km

Geldautomaten/Bank: 300 m

Bushaltestelle: 2 km

Flughafen: 60 km

Golfplatz: 5 km

(Kur-)Park/Wald: 500 m

Restaurant: 300 m

Schwimm-/Spaßbad: 5 km

Strand: 1 km

Supermarkt: 300 m

Tourist-Information: 500 m

Wanderweg: 500 m

Objekt ID: 138247